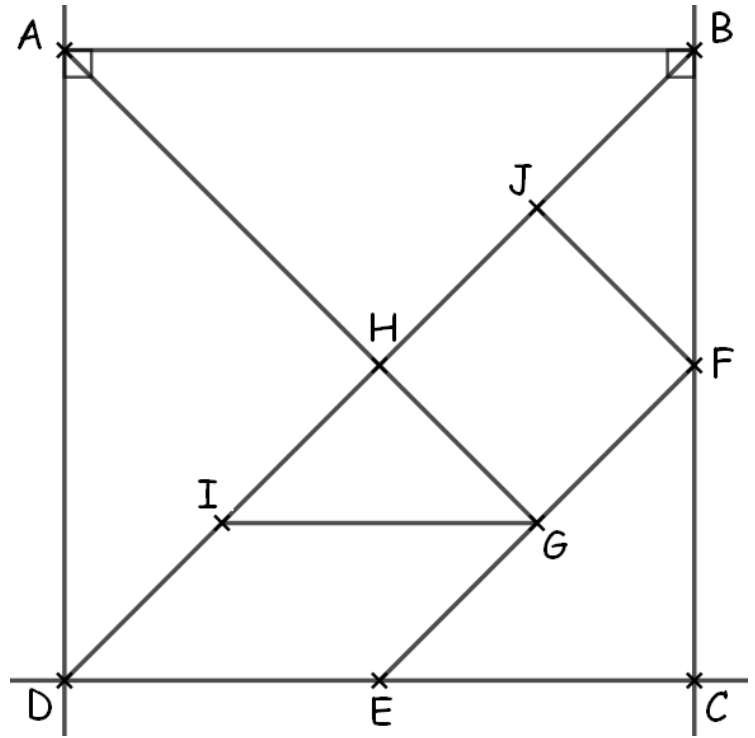


Accompagnement personnalisé – Séance 5 – Tangram

Sur la feuille blanche et au crayon de papier, on va créer les pièces du Tangram grâce au programme de construction suivant :

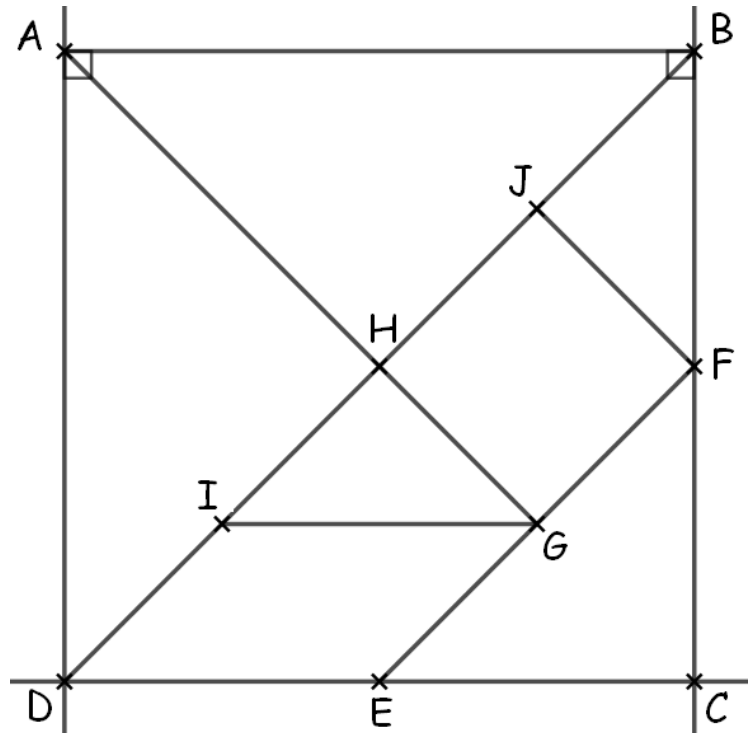
- 1) Trace un segment $[AB]$ tel que $AB = 12$ cm.
- 2) Trace la perpendiculaire à $[AB]$ passant par A .
- 3) Place un point D sur cette droite tel qu' $AD = 12$ cm.
- 4) Trace la perpendiculaire à $[AB]$ passant par B , puis la parallèle à $[AB]$ passant par D . Ces deux droites se coupent en un point C .
- 5) Trace le segment $[BD]$.
- 6) E est le milieu de $[CD]$ et F est le milieu de $[BC]$.
- 7) Trace $[EF]$ puis G le milieu de $[EF]$.
- 8) Trace $[AG]$. Le segment $[AG]$ coupe $[BD]$ en H .
- 9) I est le milieu de $[DH]$ et J est le milieu de $[HB]$.
- 10) Trace $[IG]$ et $[FJ]$.
- 11) Découpe soigneusement les pièces du Tangram.

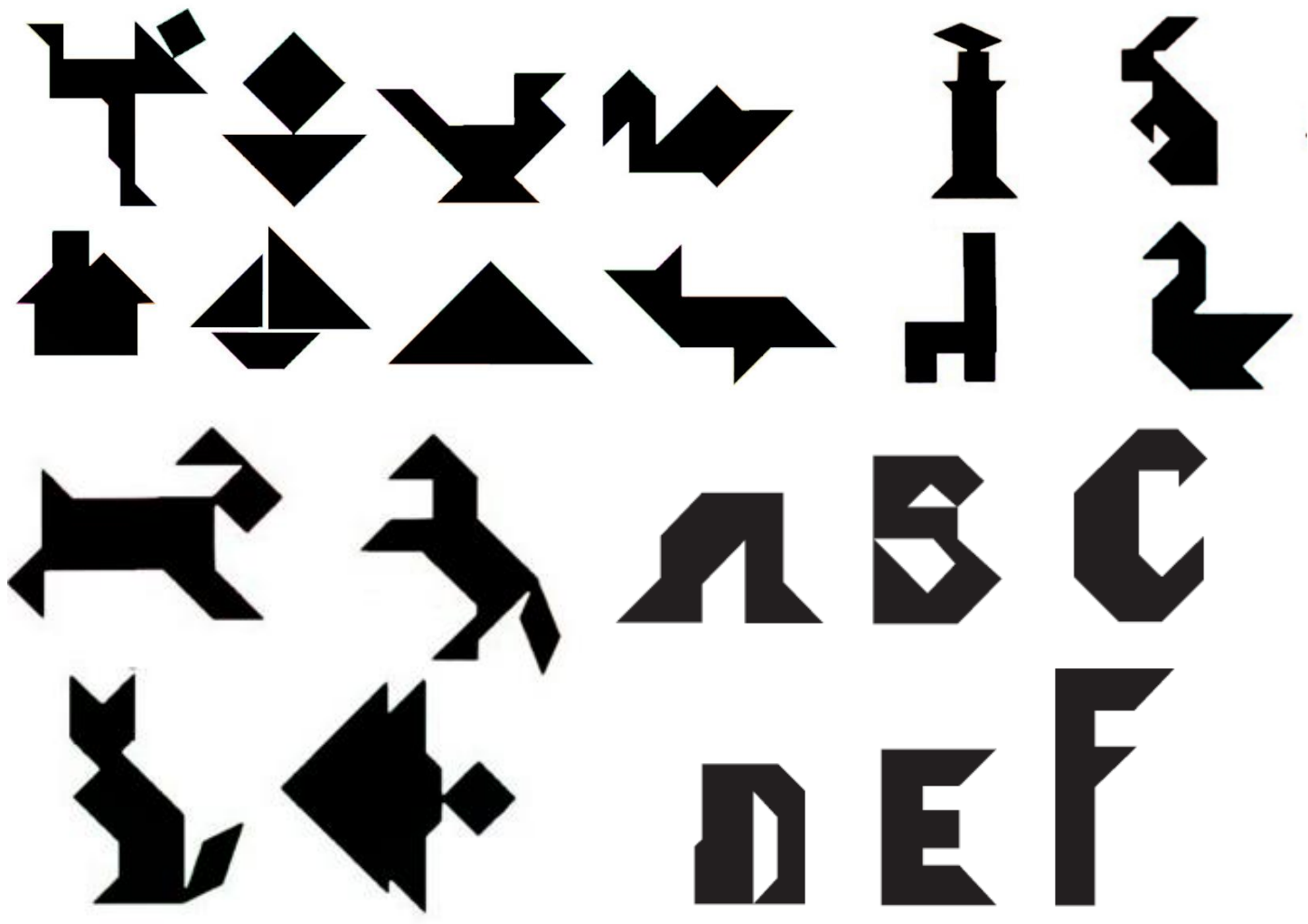
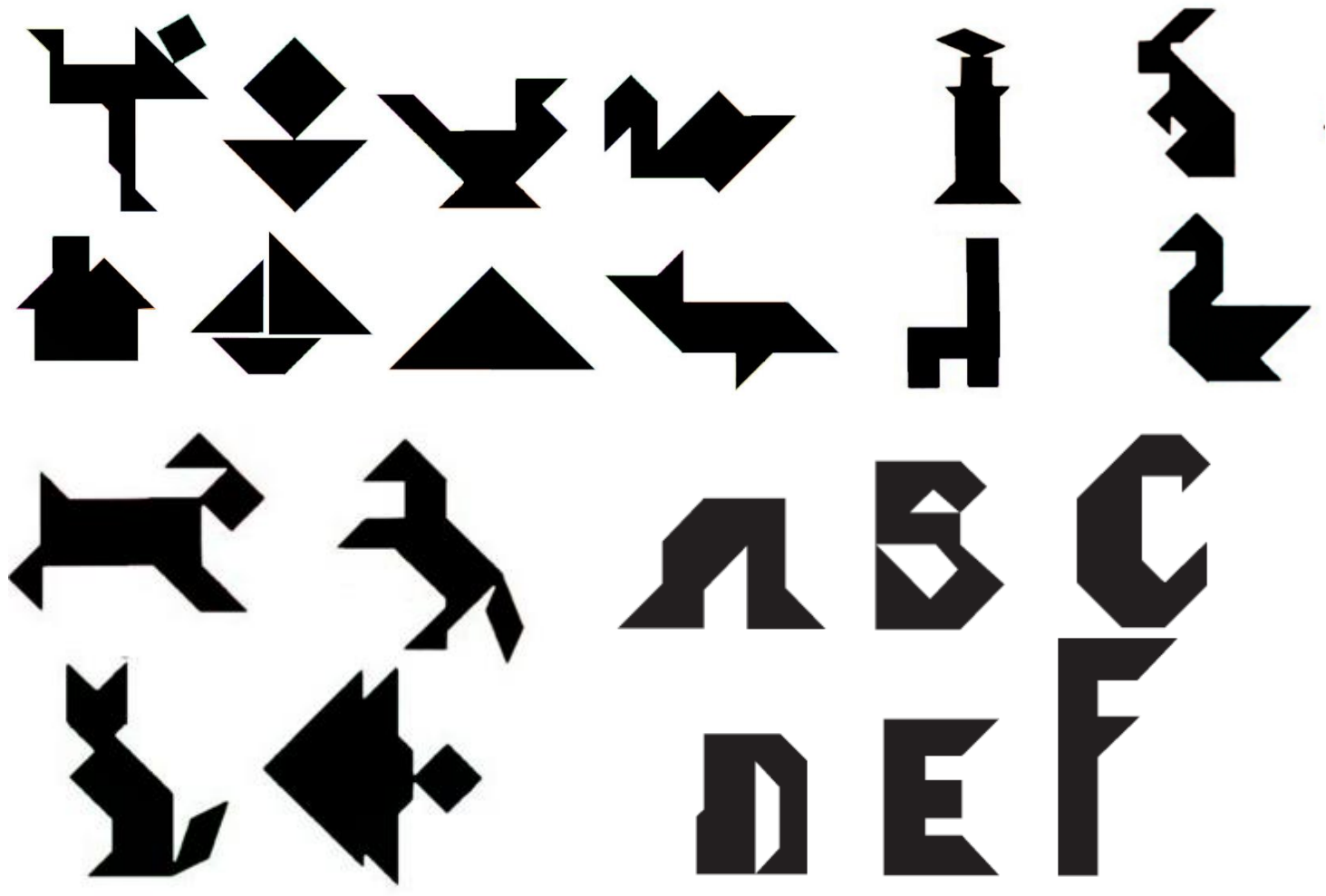


Accompagnement personnalisé – Séance 5 – Tangram

Sur la feuille blanche et au crayon de papier, on va créer les pièces du Tangram grâce au programme de construction suivant :

- 1) Trace un segment $[AB]$ tel que $AB = 12$ cm.
- 2) Trace la perpendiculaire à $[AB]$ passant par A .
- 3) Place un point D sur cette droite tel qu' $AD = 12$ cm.
- 4) Trace la perpendiculaire à $[AB]$ passant par B , puis la parallèle à $[AB]$ passant par D . Ces deux droites se coupent en un point C .
- 5) Trace le segment $[BD]$.
- 6) E est le milieu de $[CD]$ et F est le milieu de $[BC]$.
- 7) Trace $[EF]$ puis G le milieu de $[EF]$.
- 8) Trace $[AG]$. Le segment $[AG]$ coupe $[BD]$ en H .
- 9) I est le milieu de $[DH]$ et J est le milieu de $[HB]$.
- 10) Trace $[IG]$ et $[FJ]$.
- 11) Découpe soigneusement les pièces du Tangram.





SOLUTIONS :

